



**КОМИТЕТ ИМУЩЕСТВЕННЫХ ОТНОШЕНИЙ
АДМИНИСТРАЦИИ ПЕРМСКОГО МУНИЦИПАЛЬНОГО ОКРУГА**

РЕШЕНИЕ

о размещении объектов № 536

Пермский край
Пермский округ

06.03.2024

Комитет имущественных отношений администрации Пермского муниципального округа разрешает Акционерному обществу «Газпром газораспределение Пермь» (ИНН 5902183841, ОГРН 2125902017723, почтовый адрес: 614000, г. Пермь, ул. Петропавловская, 43)

размещение объекта «газопровод ввод по адресу: Пермский край, Пермский р-н, Кичановский квартал, Добрая ул., дом № 10 (газопровод давлением до 1,2 Мпа, для размещения которого не требуется разрешения на строительство)»

на землях муниципальная собственность и государственная собственность на которые не разграничена.

на срок 1 год.

Местоположение: Пермский край, Пермский муниципальный округ, квартал Кичановский.

Приложение: схема предполагаемых к использованию земель или части земельного участка.

Особые условия использования:

1. При размещении объекта учесть параметры ширины проезда улично-дорожной сети, во избежание сужения полосы отвода дороги.
2. Получение разрешения на производство земляных работ.

Заместитель председателя комитета



(подпись, печать)

М.В. Королева

Схема предполагаемых к использованию земель или части земельного участка

Объект: "Газопровод-ввод по адресу: Пермский р-н, Кичановский квартал, Добрая ул, дом № 10"
 Местоположение: Пермский край, Пермский муниципальный округ, квартал Кичановский

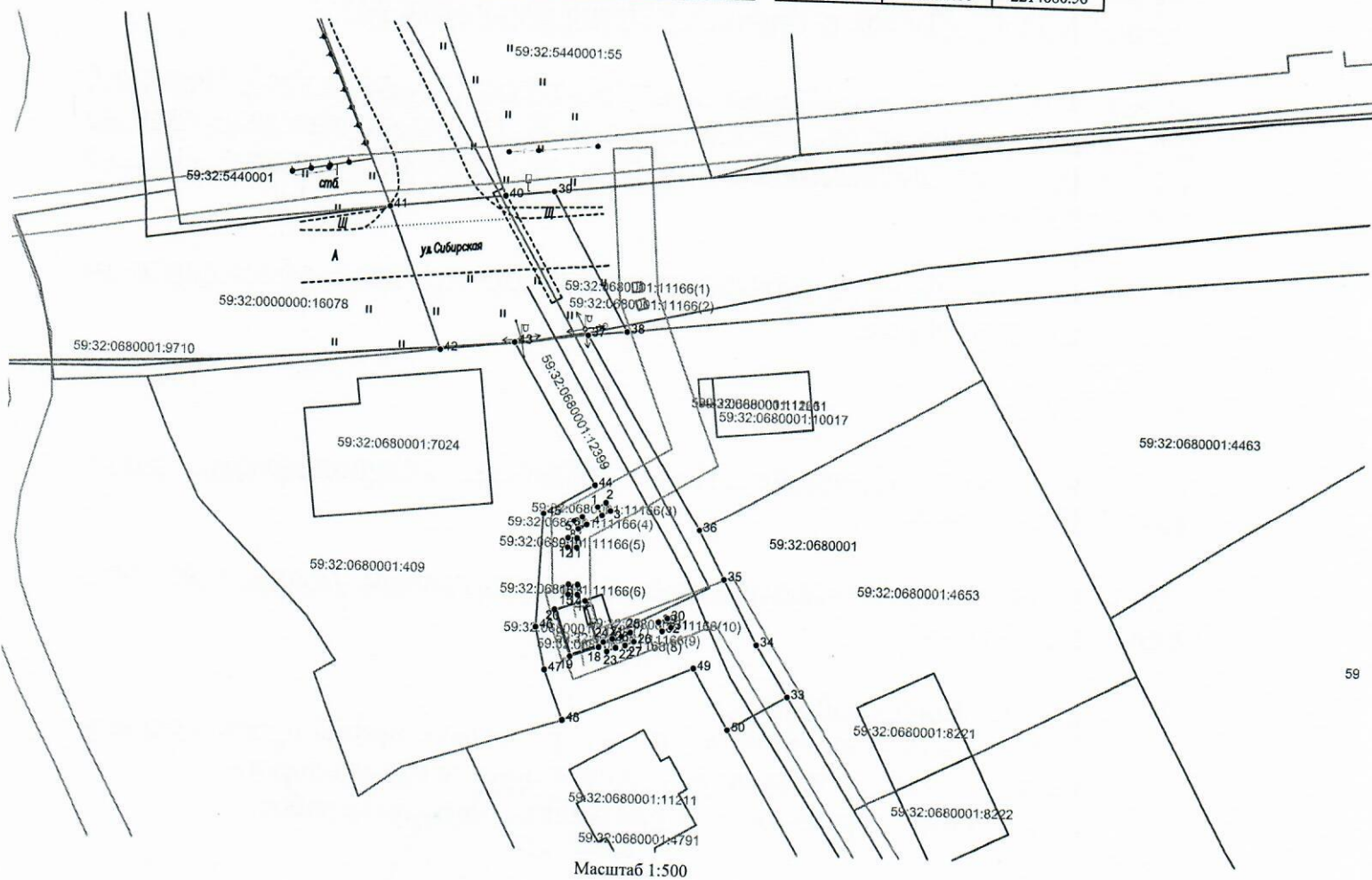
Площадь земель или части земельного участка, кв.м.: 827

Категория земель: земли населённых пунктов

Вид разрешенного использования земельного участка: отсутствует

Обозначение характерных точек границ №	Координаты (МСК -59)		Обозначение характерных точек границ №	Координаты (МСК -59)	
	X	Y		X	Y
ЗУ1(1)			ЗУ1(5)		
1	505618.18	2214660.12	17	505608.29	2214659.05
2	505618.66	2214660.99	18	505603.57	2214660.61
3	505617.79	2214661.48	19	505602.55	2214657.57
4	505617.30	2214660.60	20	505607.32	2214655.84
1	505618.18	2214660.12	17	505608.29	2214659.05
ЗУ1(2)			ЗУ1(6)		
5	505616.59	2214657.66	21	505604.46	2214662.02
6	505617.08	2214658.53	22	505603.53	2214662.40
7	505616.21	2214659.02	23	505603.15	2214661.47
8	505615.72	2214658.15	24	505604.09	2214661.08
5	505616.59	2214657.66	21	505604.46	2214662.02
ЗУ1(3)			ЗУ1(7)		
9	505614.74	2214657.06	25	505605.14	2214663.90
10	505614.73	2214658.05	26	505604.23	2214664.31
11	505613.74	2214658.04	27	505603.82	2214663.39
12	505613.75	2214657.05	28	505604.74	2214662.99
9	505614.74	2214657.06	25	505605.14	2214663.90
ЗУ1(4)			ЗУ1(8)		
13	505609.92	2214658.23	29	505606.30	2214666.84
14	505608.90	2214658.23	30	505606.70	2214667.76
15	505608.90	2214657.22	31	505605.78	2214668.16
16	505609.91	2214657.23	32	505605.38	2214667.24
13	505609.92	2214658.23	29	505606.30	2214666.84

Обозначение характерных точек границ №	Координаты (МСК -59)	
	X	Y
ЗУ1(9)		
33	505598.86	2214680.56
34	505604.22	2214677.18
35	505610.86	2214673.63
36	505615.91	2214670.91
37	505636.30	2214658.70
38	505636.76	2214662.79
39	505651.24	2214654.78
40	505650.64	2214649.72
41	505649.20	2214637.66
42	505634.38	2214643.22
43	505635.35	2214651.02
44	505620.47	2214659.79
45	505617.32	2214654.44
46	505605.49	2214653.91
47	505601.06	2214654.94
48	505595.82	2214656.96
49	505601.61	2214670.64
50	505595.23	2214674.38
33	505598.86	2214680.56



Условные обозначения:

- 1 — граница предполагаемых к использованию земель или части земельного участка
- 2 — граница земельного участка ранее учтенного в ЕГРН
- граница кадастрового квартала
- 59:32:0680001 — кадастровый номер квартала
- 59:32:0680001:409 — кадастровый номер земельного участка в кадастровом квартале
- граница объекта капитального строительства
- проектируемый газопровод
- существующий газопровод

Заявитель

(подпись, расшифровка подписи)
МП

Косачев О.В., по доверенности
№ 2060 от 08.12.2023

Верно